

Brühler Straße 73, 2340 Mödling - NÖ

## Haus 6 - Top 8

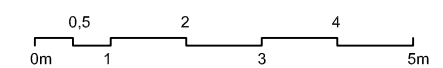
01	Vorraum	10,46
02	Spielzimmer	7,88
03	Zimmer 1	11,68
04	Zimmer 2	11,15
05	AR	0,87
06	Bad	6,26
07	Bad	5,30
08	SR	3,81
09	Zimmer 3	20,35
10	Stiegenlauf	3,90
11	Wohnküche	44,16
12	VR	1,05
13	WC	2,60
		<b>129,47m<sup>2</sup></b>

14	Balkon	7,95
15	Balkon	8,75
16	Terrasse	7,59
17	Lager Top 08	22,54

- A Schacht
- B Wohnungstation Warmwasser/Heizung
- C Kaminanschluss
- D E-Verteiler
- E FBH-Verteiler
- Dachschräge

Bauherr: Brühler Straße 73 Entwicklungs GmbH  
Spiegelgasse 21/15a  
A-1010 Wien

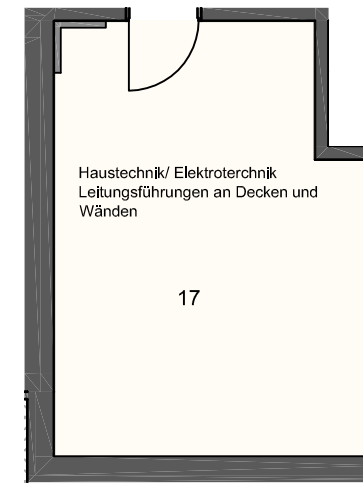
Planung: BEHF Ebner Hasenauer Ferenczy ZT GmbH  
Kaiserstraße 41  
A-1070 Wien  
T +43 1 524 17 50-0, F +43 1 524 17 50-20  
behf@behf.at  
www.behf.at



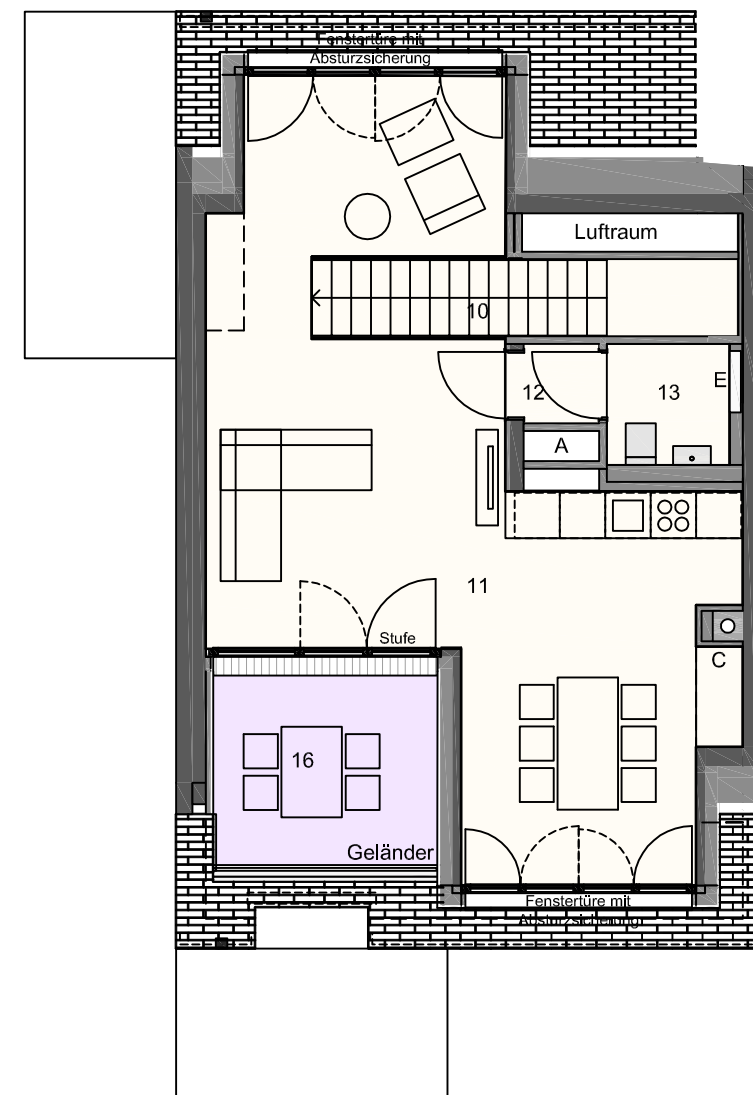
Stand: 06.10.2015

Maßstab: 1:100

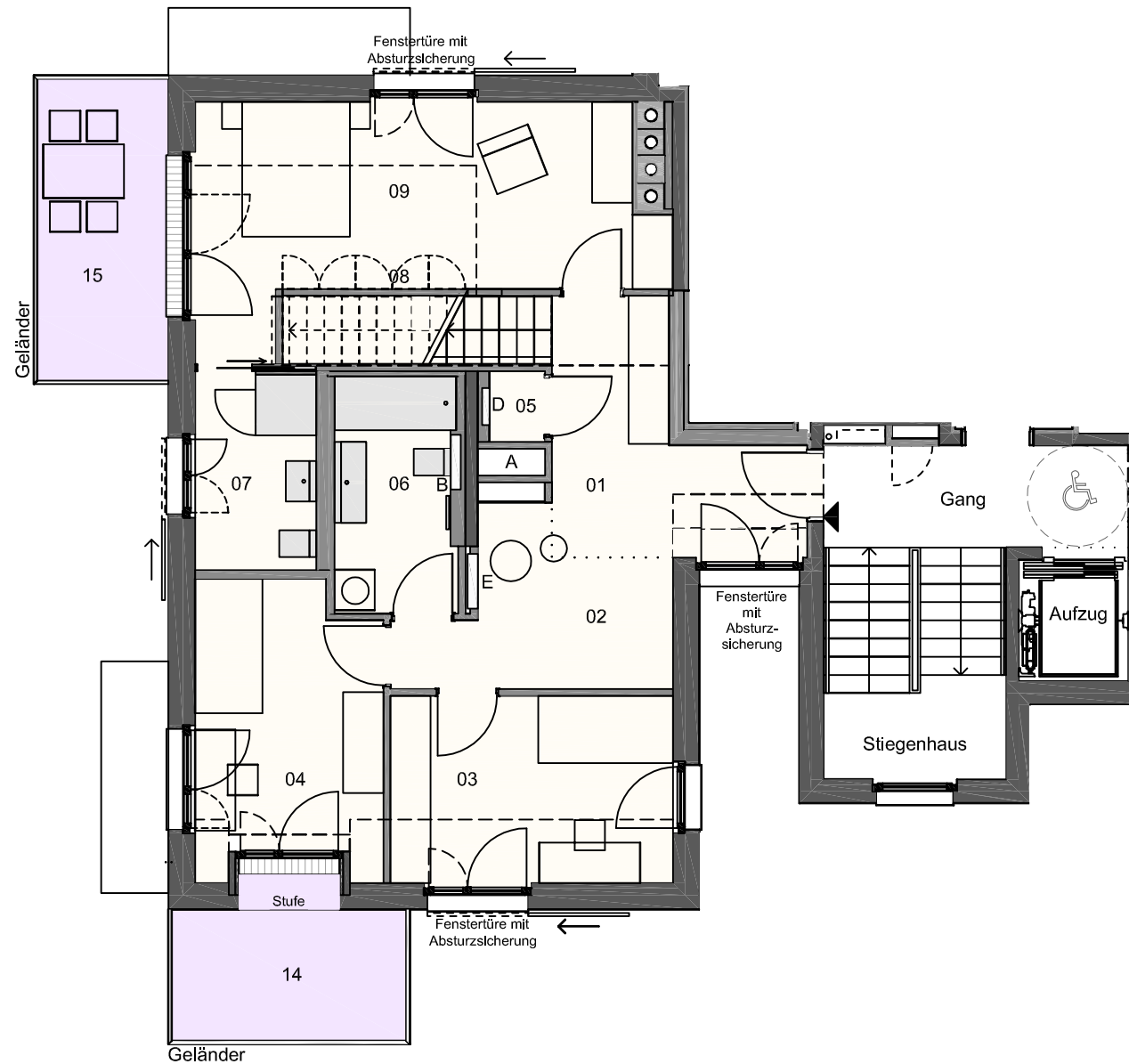
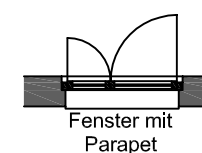
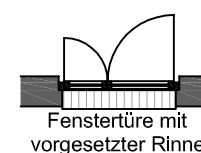
ÄNDERUNGEN VORBEHALTEN! DIE DARGESTELLTE MÖBLIERUNG IST EIN GESTALTUNGSVORSCHLAG UND NICHT TEIL DER AUSSTATTUNG.



Untergeschoß



Dachgeschoß



3. Obergeschoß

Fenstertüre mit vorgesetzter Rinne

Fenster mit Parapet