

Brühler Straße 73, 2340 Mödling - NÖ

Haus 6 - Top 10

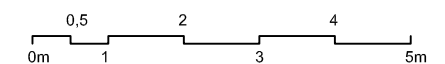
01	Vorraum	8,35
02	Spielzimmer	11,99
03	Zimmer 1	13,34
04	Zimmer 2	13,76
05	AR	1,90
06	Bad	7,63
07	Bad	8,01
08	Zimmer 3	34,52
09	Stiegenlauf	3,90
10	Wohnküche	53,08
11	VR	2,14
12	WC	1,57
		160,19m²

13	Balkon	10,38
14	Balkon	8,56
15	Terrasse	12,12
16	Lager Top 10	18,69

- A Schacht
- B Wohnungstation Warmwasser/Heizung
- C Kaminanschluss
- D E-Verteiler
- E FBH-Verteiler
- Dachschräge

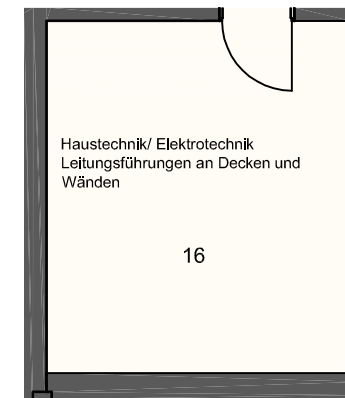
Bauherr: Brühler Straße 73 Entwicklungs GmbH
Spiegelgasse 21/15a
A-1010 Wien

Planung: BEHF Ebner Hasenauer Ferenczy ZT GmbH
Kaiserstraße 41
A-1070 Wien
T +43 1 524 17 50-0, F +43 1 524 17 50-20
behf@behf.at
www.behf.at

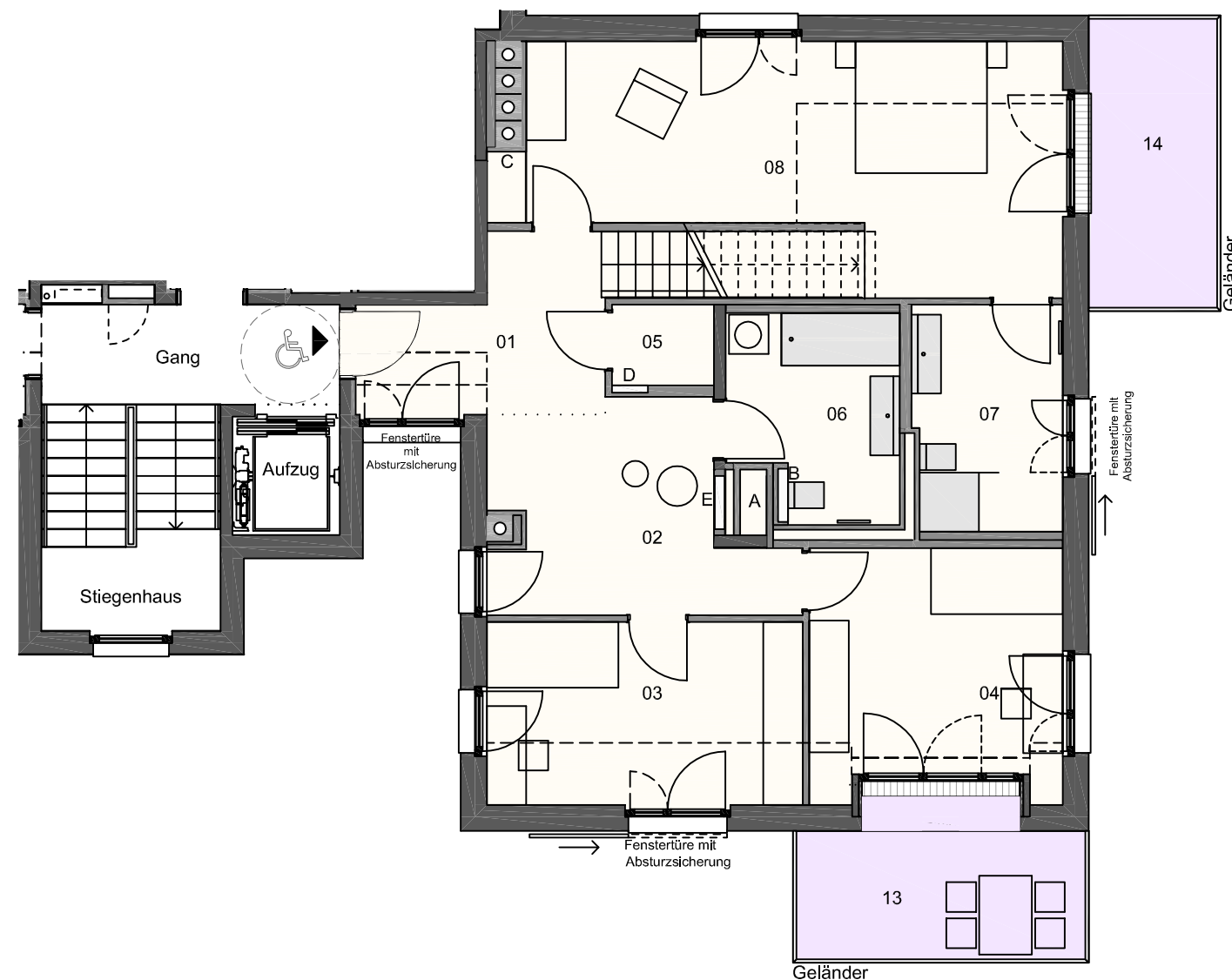


Stand: 06.11.2015
Maßstab: 1:100

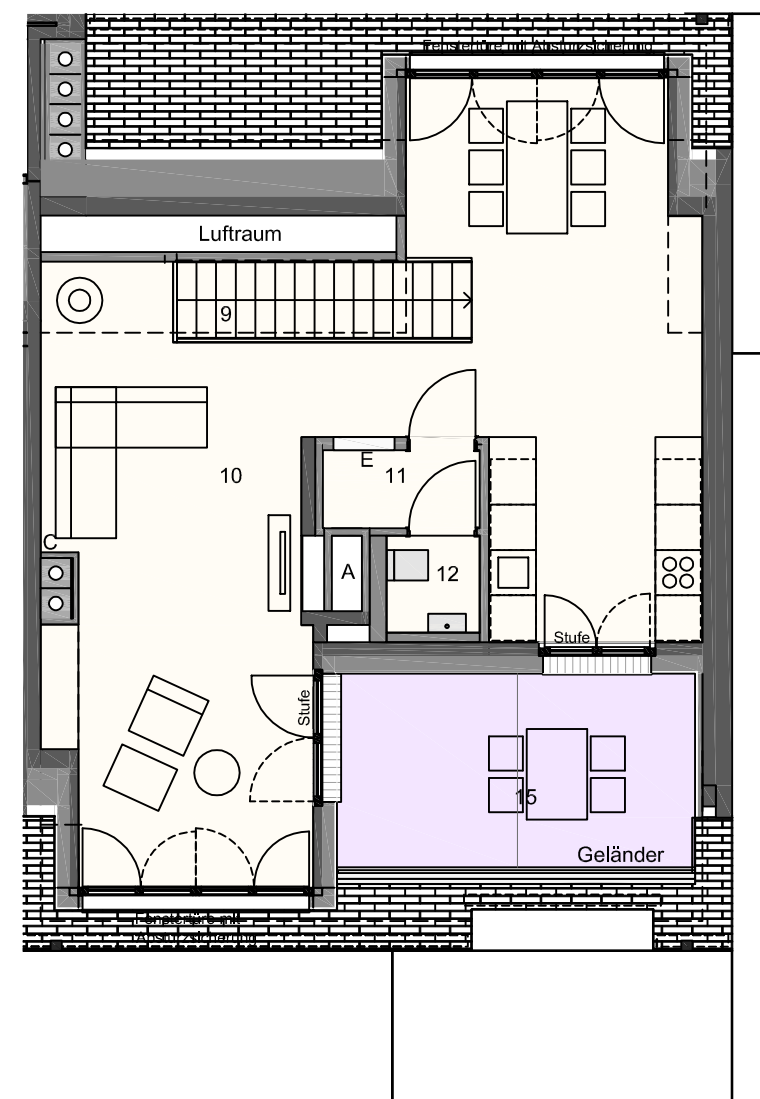
ÄNDERUNGEN VORBEHALTEN! DIE DARGESTELLTE MÖBLIERUNG IST EIN GESTALTUNGSVORSCHLAG UND NICHT TEIL DER AUSSTATTUNG.



Untergeschoß



3. Obergeschoß



Dachgeschoß

