

Brühler Straße 73, 2340 Mödling - NÖ

Haus 5 - Top 4

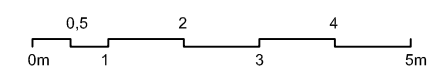
01	Vorraum	10,79
02	Gang	5,93
03	Zimmer 1	11,29
04	Zimmer 2	12,76
05	Zimmer 3	10,20
06	Bad	6,30
07	WC	1,65
08	AR	2,59
09	Wohnraum	34,83
		96,34m²

10	Balkon	8,56
11	Balkon	8,56
12	Lager Top 04	10,58

- A Schacht
- B Wohnungstation Warmwasser/Heizung
- C Kaminanschluss
- D E-Verteiler
- E FBH-Verteiler

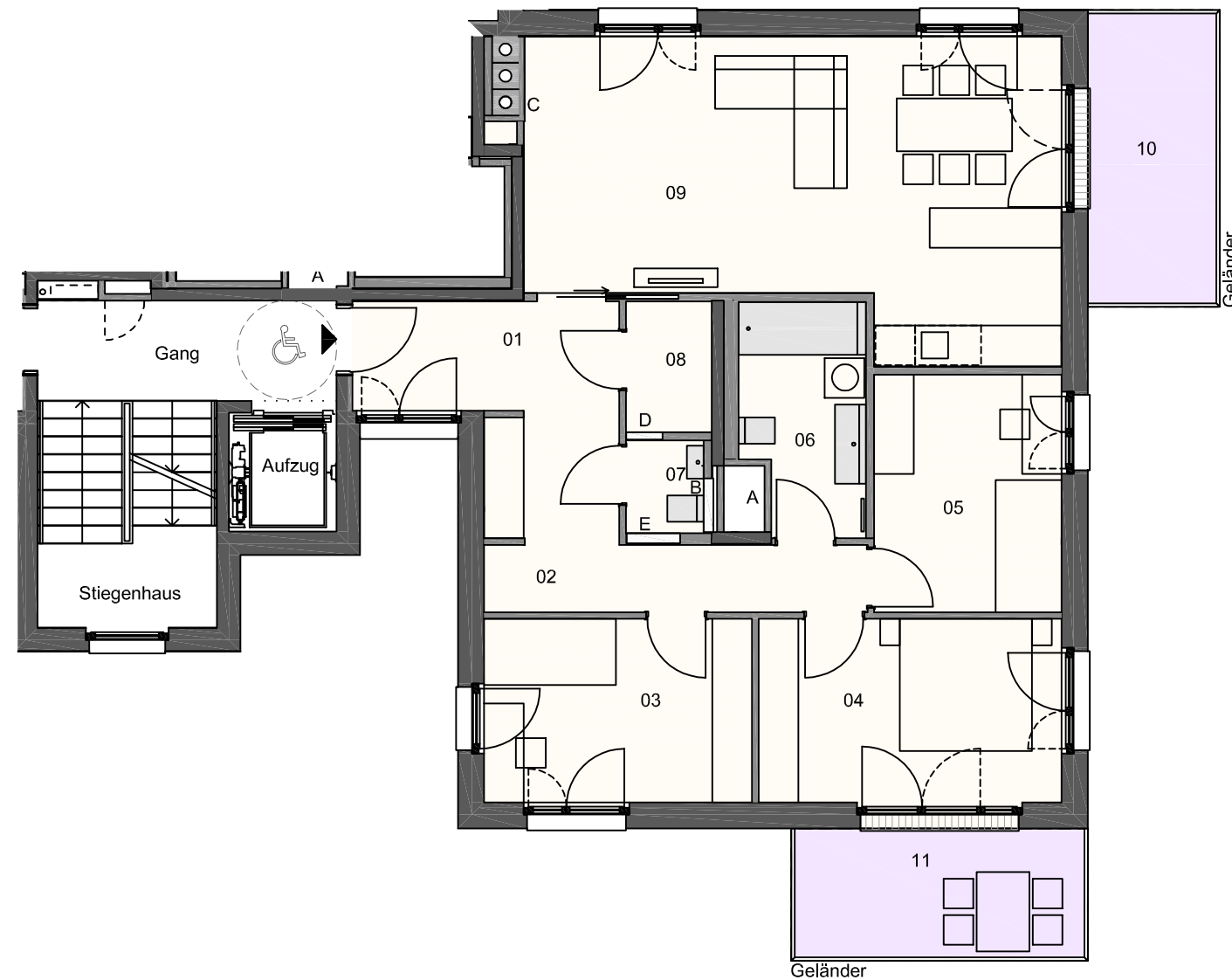
Bauherr: Brühler Straße 73 Entwicklungs GmbH
Spiegelgasse 21/15a
A-1010 Wien

Planung: BEHF Ebner Hasenauer Ferenczy ZT GmbH
Kaiserstraße 41
A-1070 Wien
T +43 1 524 17 50-0, F +43 1 524 17 50-20
behf@behf.at
www.behf.at

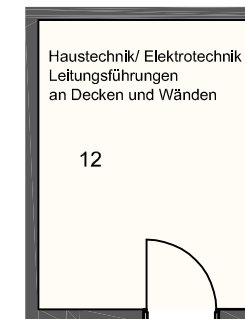


Stand: 19.10.2015
Maßstab: 1:100

ÄNDERUNGEN VORBEHALTEN! DIE DARGESTELLTE MÖBLIERUNG IST EIN GESTALTUNGSVORSCHLAG UND NICHT TEIL DER AUSSTATTUNG.



1. Obergeschoß



Untergeschoß

