

Brühler Straße 73, 2340 Mödling - NÖ

Haus 5 - Top 6

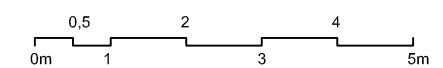
01	Vorraum	10,36
02	Gang	5,92
03	Zimmer 1	15,38
04	Zimmer 2	12,84
05	Küche	8,31
06	Bad	6,06
07	AR	2,50
08	WC	1,74
09	Wohnraum	33,86
10	SR	4,17
11	Zimmer 3	19,04
12	Bad	5,30
		125,48m²

10	Balkon	8,56
11	Balkon	8,56
12	Balkon	9,56
13	Lager Top 06	13,91

- A Schacht
- B Wohnungstation Warmwasser/Heizung
- C Kaminanschluss
- D E-Verteiler
- E FBH-Verteiler

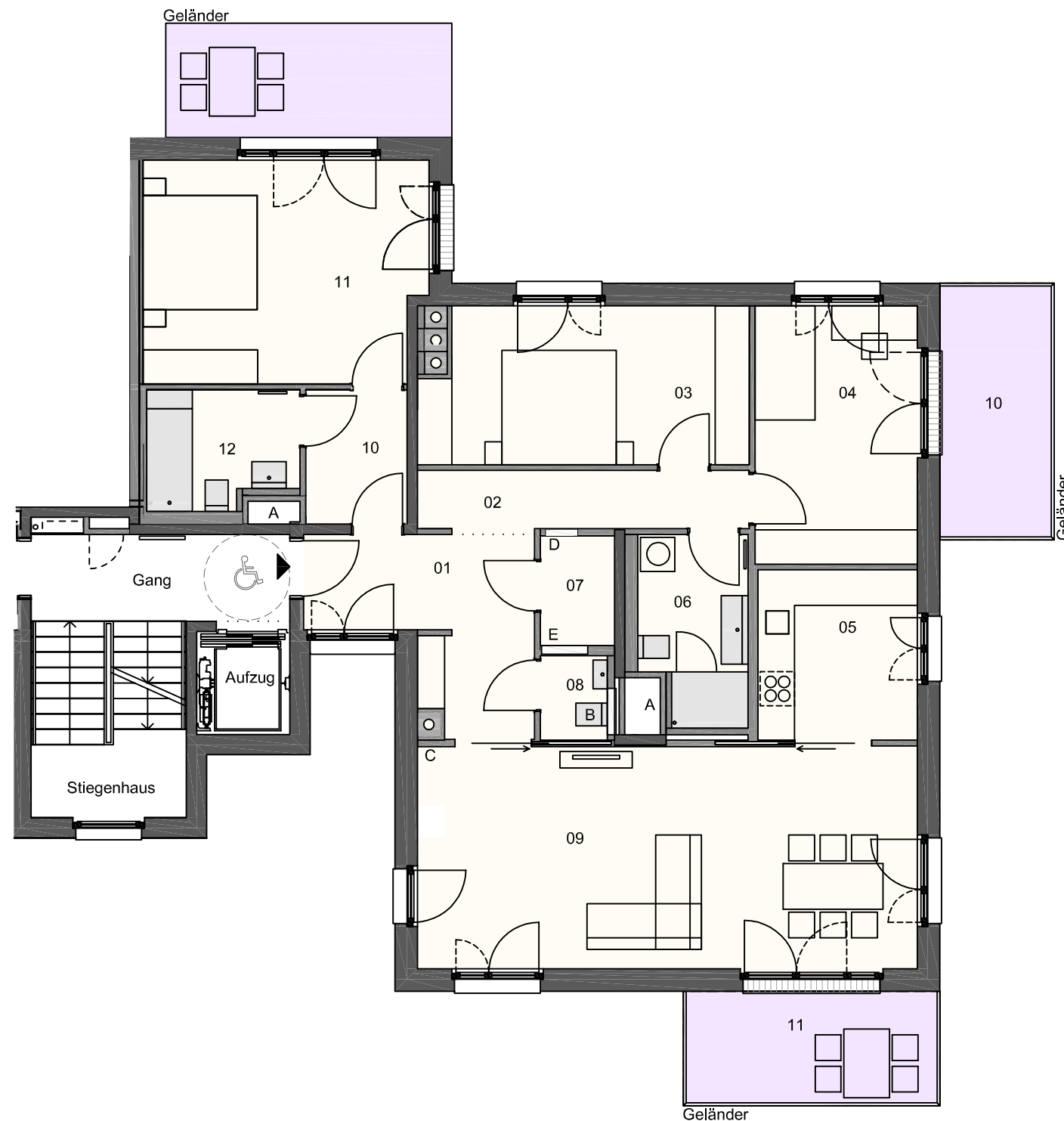
Bauherr: Brühler Straße 73 Entwicklungs GmbH
Spiegelgasse 21/15a
A-1010 Wien

Planung: BEHF Ebner Hasenauer Ferenczy ZT GmbH
Kaiserstraße 41
A-1070 Wien
T +43 1 524 17 50-0, F +43 1 524 17 50-20
behf@behf.at
www.behf.at

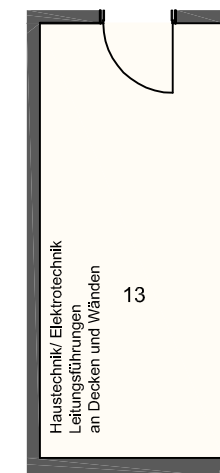


Stand: 06.10.2015
Maßstab: 1:100

ÄNDERUNGEN VORBEHALTEN! DIE DARGESTELLTE MÖBLIERUNG IST EIN GESTALTUNGSVORSCHLAG UND NICHT TEIL DER AUSSTATTUNG.



2. Obergeschoß



Untergeschoß

