

Brühler Straße 73, 2340 Mödling - NÖ

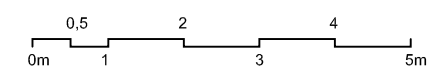
Haus 5 - Top 8

01	Vorraum	4,51
02	WC/AR	3,11
03	SP	1,43
04	Wohnküche	40,48
05	Stiegenlauf	4,78
06	Vorraum	2,55
07	SR	5,26
08	Zimmer 1	13,64
09	DU/WC	3,90
10	Zimmer 2	10,91
		90,57m²
<hr/>		
11	Balkon	10,81
12	Terrasse	8,66
13	Lager Top 08	19,73

- A Schacht
- B Wohnungstation Warmwasser/Heizung
- C Kaminanschluss
- D E-Verteiler
- E FBH-Verteiler
- F Rauchfangkehrerzugang
- Dachschräge

Bauherr: Brühler Straße 73 Entwicklungs GmbH
Spiegelgasse 21/15a
A-1010 Wien

Planung: BEHF Ebner Hasenauer Ferenczy ZT GmbH
Kaiserstraße 41
A-1070 Wien
T +43 1 524 17 50-0, F +43 1 524 17 50-20
behf@behf.at
www.behf.at

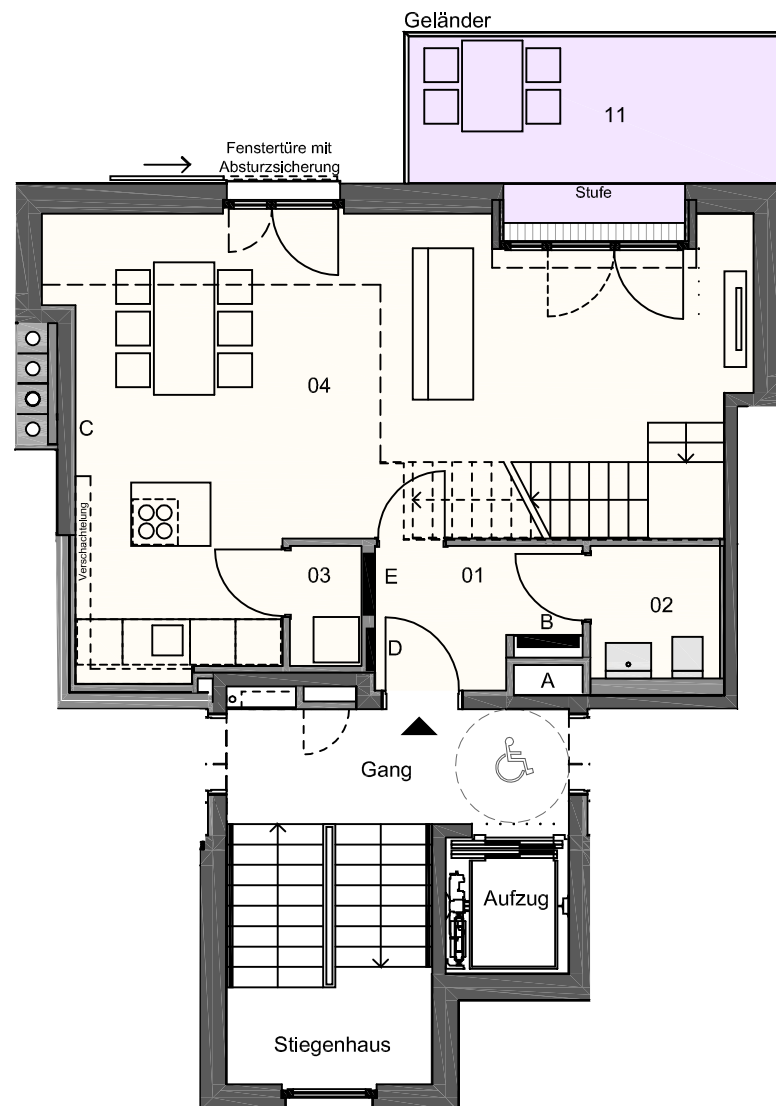


Stand: 19.10.2015
Maßstab: 1:100

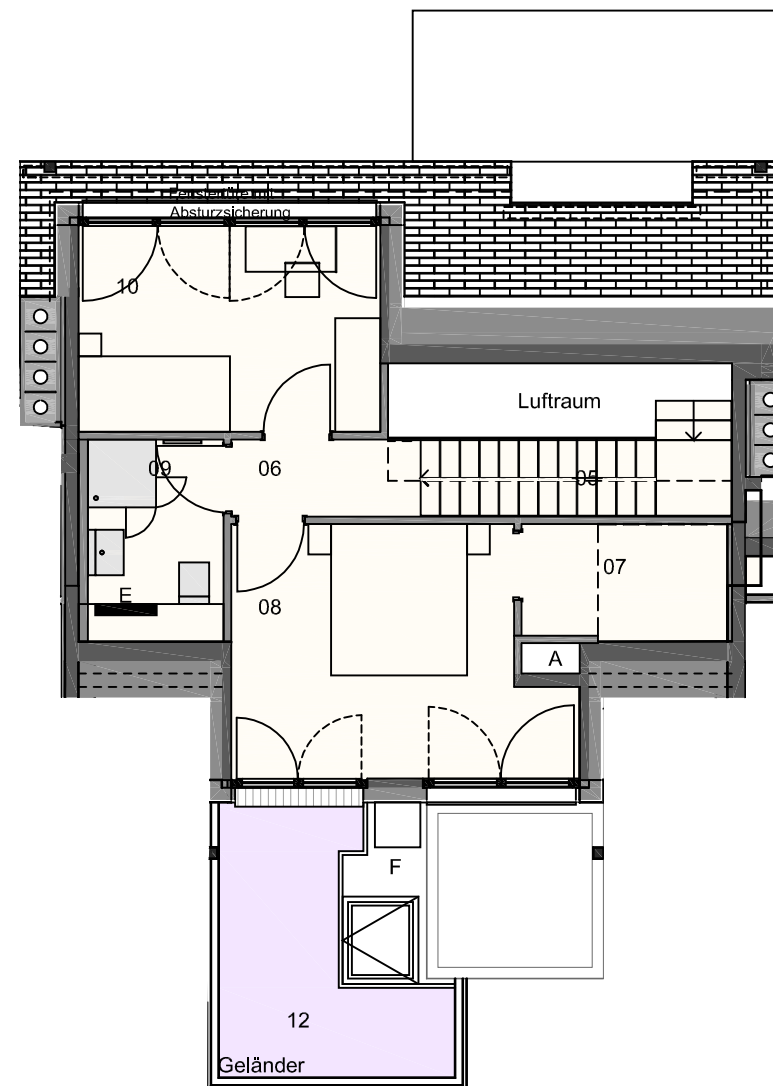
ÄNDERUNGEN VORBEHALTEN! DIE DARGESTELLTE MÖBLIERUNG IST EIN GESTALTUNGSVORSCHLAG UND NICHT TEIL DER AUSSTATTUNG.



Untergeschoß



3. Obergeschoß



Dachgeschoß

