

Brühler Straße 73, 2340 Mödling - NÖ

Haus 7 - Top 8

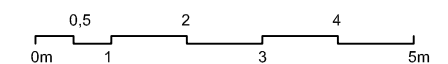
01	Vorraum	10,20
02	Spielzimmer	7,88
03	Zimmer 1	11,68
04	Zimmer 2	11,17
05	AR	0,87
06	Bad	6,26
07	Bad	5,28
08	SR	3,81
09	Zimmer 3	20,08
10	Stiegenlauf	3,90
11	Wohnküche	43,03
12	VR	1,05
13	WC	2,60
		127,81m²

14	Balkon	7,95
15	Balkon	8,75
16	Terrasse	7,59
17	Lager Top 08	22,54

- A Schacht
- B Wohnungstation Warmwasser/Heizung
- C Kaminanschluss
- D E-Verteiler
- E FBH-Verteiler
- Dachschräge

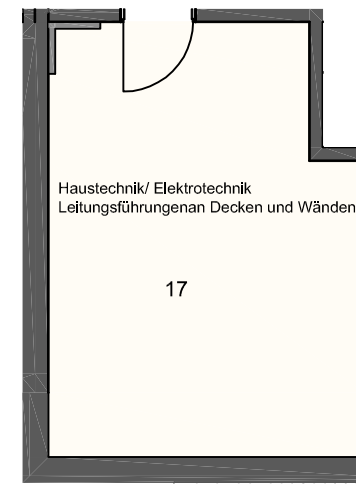
Bauherr: Brühler Straße 73 Entwicklungs GmbH
Spiegelgasse 21/15a
A-1010 Wien

Planung: BEHF Ebner Hasenauer Ferenczy ZT GmbH
Kaiserstraße 41
A-1070 Wien
T +43 1 524 17 50-0, F +43 1 524 17 50-20
behf@behf.at
www.behf.at

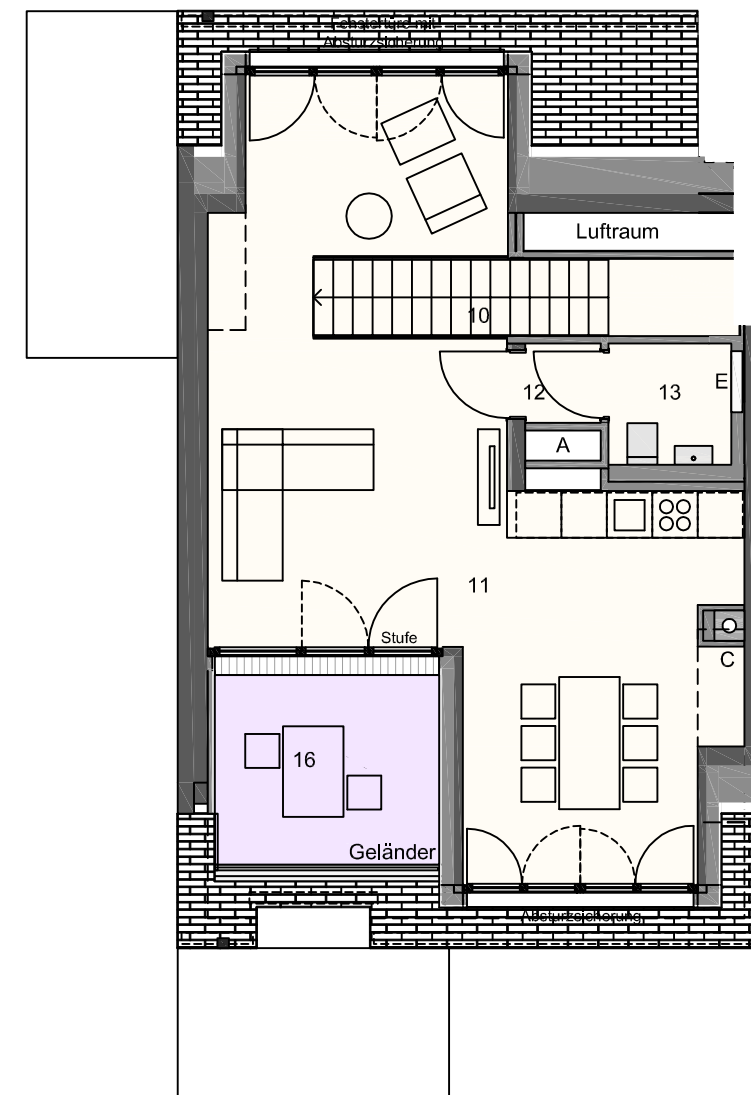


Stand: 13.11.2015
Maßstab: 1:100

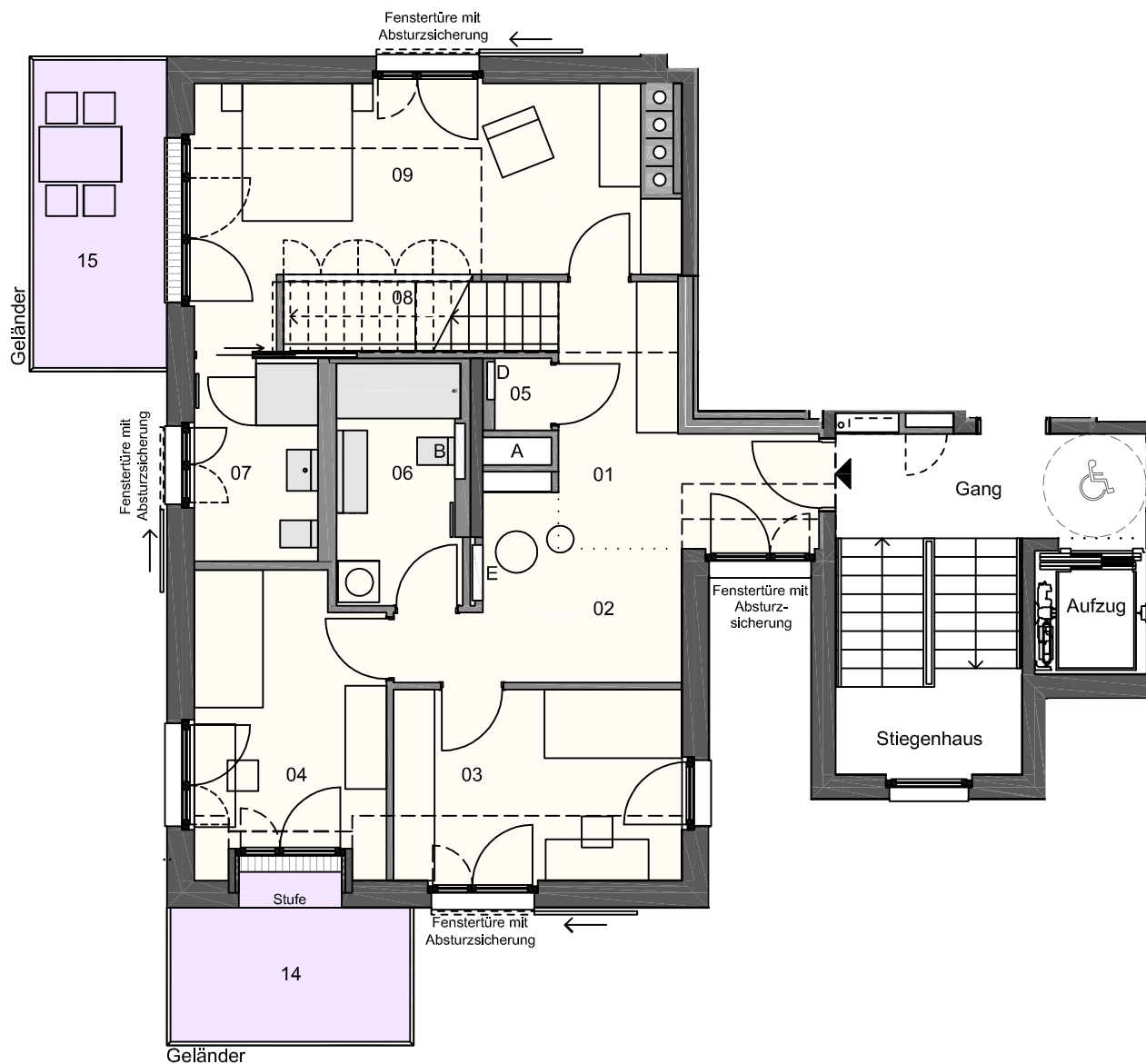
ÄNDERUNGEN VORBEHALTEN! DIE DARGESTELLTE MÖBLIERUNG IST EIN GESTALTUNGSVORSCHLAG UND NICHT TEIL DER AUSSTATTUNG.



Untergeschoß



Dachgeschoß



3. Obergeschoß

